

Lokacija

Odabrana lokacija nalazi se na otoku Braču, u pješčanoj uvali Lovrečina, 4 km istočno od najbližeg naselja Postira.

„Rodih se u gradiću na žalu morskog kanala. Pred njim more sa jedrenjacima koji prolaze a da - ponajviše - i ne ulaze u pristanište; s one strane vode daleko ljubičasto kopno, s dugom gorskom kosom; za gradićem krševit kraj našaran zelenilom vinograda i maslinika... - Vladimir Nazor, 1926.



IZVODI IZ PROSTORNIH PLANOVA

Prostornim planom Splitsko-dalmatinske županije Lovrečina ulazi u Izdvojena građevinska područja ugostiteljsko-turističke namjene. PPUO-Postira, predviđa zonu/obuhvata koju čini područje 1, 116 ha, i to je TZ «Lovrečina» kao izdvojeno građevinsko područje (izvan naselja) za ugostiteljsko-turističku namjenu («T4»).



idejno arhitektonsko - urbanističko rješenje
hotel lovrečina
 uvala lovrečina-otok brač
šira situacija

Lovrečina - bogato arheološko nalazište

koncept



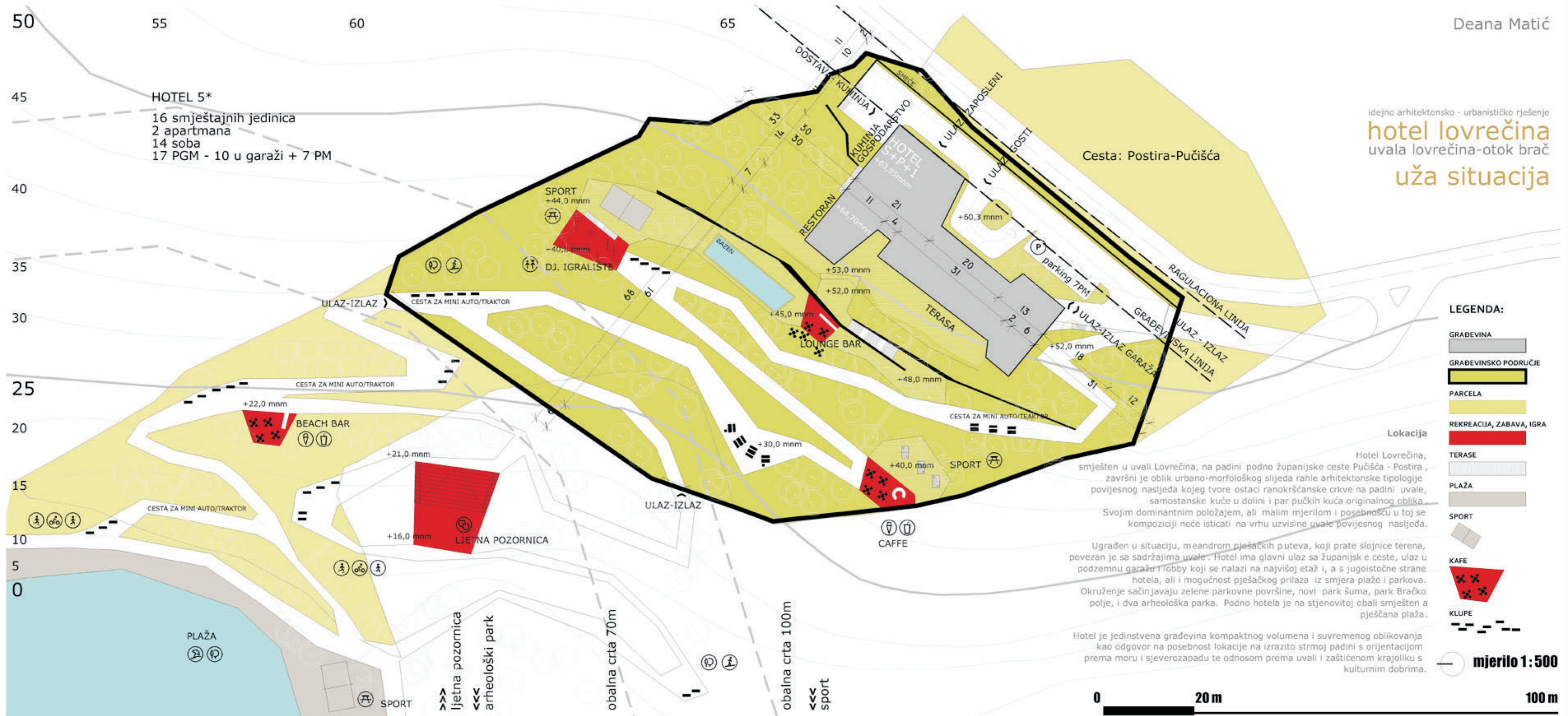
DA BI SE SAČUVALE PRIRODNE I TRADICIONALNE VREDNOTE POTREBNO IH JE PRVO UPOZNATI I SHVATTI KAO DOPRINOS I BAŠTINU NA KOJOJ POČIVA NAŠA SUVREMENOST



Lovrečina -fotodokumentacija



idejno arhitektonsko - urbanističko rješenje
hotel lovrečina
 uvala lovrečina-otok brač
uža situacija



LEGENDA:

- GRADEVINA
- GRADEVINSKO PODRUČJE
- PARCELA
- REKREACIJA, ZABAVA, IGRA
- TERASE
- PLAŽA
- SPORT
- KAFFE
- KLUPE

Lokacija

Hotel Lovrečina, smješten u uvali Lovrečina, na padini podno županijske ceste Pučišća - Postira, završni je oblik urbano-morfološkog slijeda rahle arhitektonske tipologije povijesnog naslijeđa kojeg tvore ostaci ranokršćanske crkve na padini uvale, samostanske kuće u dolini i par pučkih kuća originalnog oblika. Svojim dominantnim položajem, ali malim mjerilom i posebnosti u toj se kompoziciji neće isticati na vrhu uzvisine uvale povijesnog naslijeđa.

Ugrađen u situaciju, meandrom pješačkih puteva, koji prate slojnice terena, povezan je sa sadržajima uvale. Hotel ima glavni ulaz sa županijske ceste, ulaz u podzemnu garažu i lobby koji se nalazi na najvišoj etaži, a s jugoistočne strane hotela, ali i mogućnost pješačkog prilaza iz smjera plaže i parkova. Okruženje sačinjavaju zelene parkovne površine, novi park šuma, park Bračko polje, i dva arheološka parka. Podno hotela je na stjenovitoj obali smještena a pješćana plaža.

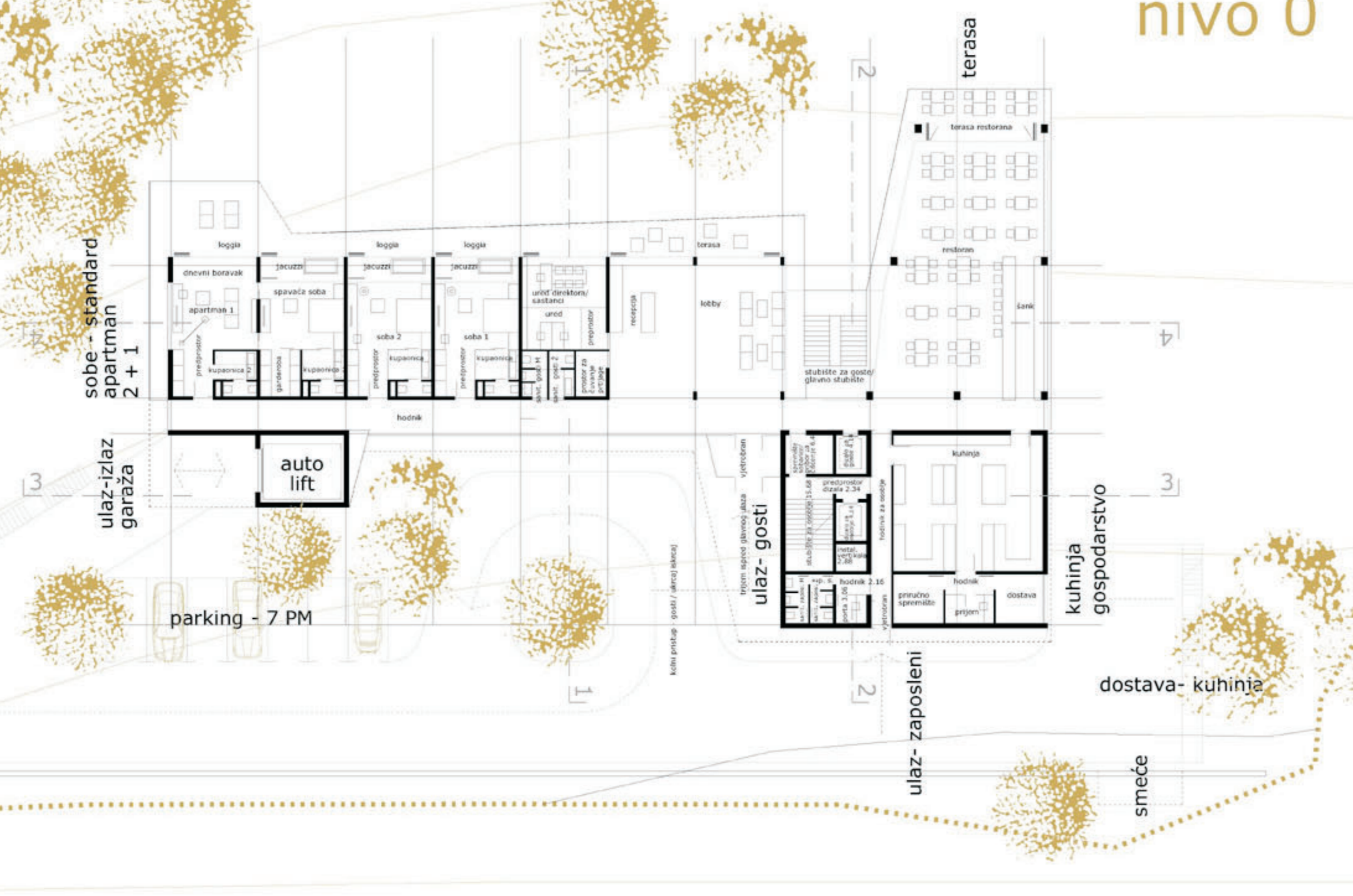
Hotel je jedinstvena građevina kompaktnog volumena i suvremenog oblikovanja kao odgovor na posebnost lokacije na izrazito strmoj padini s orijentacijom prema moru i sjeverozapadu te odnosom prema uvali i zaštićenom krajoliku s kulturnim dobrima.

mjerilo 1:500

0 20m

100m

nivo 0



TLORIS - NIVO 0 - KOTA 60.30 mnm

LEGENDA:

ULAZI, PREDVORJE (lobby) I UPRAVA

- 0.01 VJETROBRAN 10.30 m²
- 0.02 LOBBY 68.40 m²
- 0.03 RECEPCIJA 54.00 m²
- 0.04 TERASA 26.80 m²
- 0.05 SPREMIŠTE ZA PRTLJAGU 5.10 m²
- 0.06 SANITARIJE ZA GOSTE 8.20 m²
- 0.07 UPRAVA 27.50 m²
- 0.08 LOGGIA 10.30 m²
- 0.09 GLAVNO STUBIŠTE 32.30 m²
- 0.10 DIZALO ZA GOSTE 4.10 m²
- 0.11 VANJSKI NATKRIVENI PROSTOR 57.90 m²
- UKUPNO: 304.90 m²

SMJEŠTAJNI KAPACITETI:

- 0.12 HOTELSKA SOBA 1 41.50 m²
- 0.13 LOGGIA 9.30 m²
- 0.14 HOTELSKA SOBA 2 41.50 m²
- 0.15 LOGGIA 6.30 m²
- 0.16 APARTMAN 84.70 m²
- 0.17 LOGGIA 92.70 m²
- 0.18 KOMUNIKACIJA HODNIK 52.00 m²
- UKUPNO: 328.00 m²

SERVISNI PROSTOR:

- 0.19 AUTO LIFT 20.80 m²
- 0.20 VANJSKI NATKRIVENI PROSTOR 29.40 m²
- 0.21 VJETROBRAN I HODNIK ZA OSOBLJE 13.70 m²
- 0.22 HODNIK 2.15 m²
- 0.23 PORTA 3.05 m²
- 0.24 STUBIŠTE ZA OSOBLJE 15.70 m²
- 0.25 PREDPROSTOR DIZALA 2.30 m²
- 0.26 DIZALO ZA OSOBLJE 4.10 m²
- 0.27 SANITARIJE ZA OSOBLJE 8.20 m²
- 0.28 SPREMIŠTE SOBARICE, PRIBOR ZA ČIŠĆENJE 6.40 m²
- 0.29 INSTALACIJSKA VERTIKALA 2.90 m²
- UKUPNO: 108.70 m²

- 0.30 DOSTAVA, PRIJEM I PRIRUČNO SPREMIŠTE 25.70 m²
- 0.31 KUHINJA 72.20 m²
- 0.32 RESTORAN 160.00 m²
- 0.33 TERASA 39.40 m²
- UKUPNO: 297.30 m²

SVEUKUPNO: 1038.90 m²

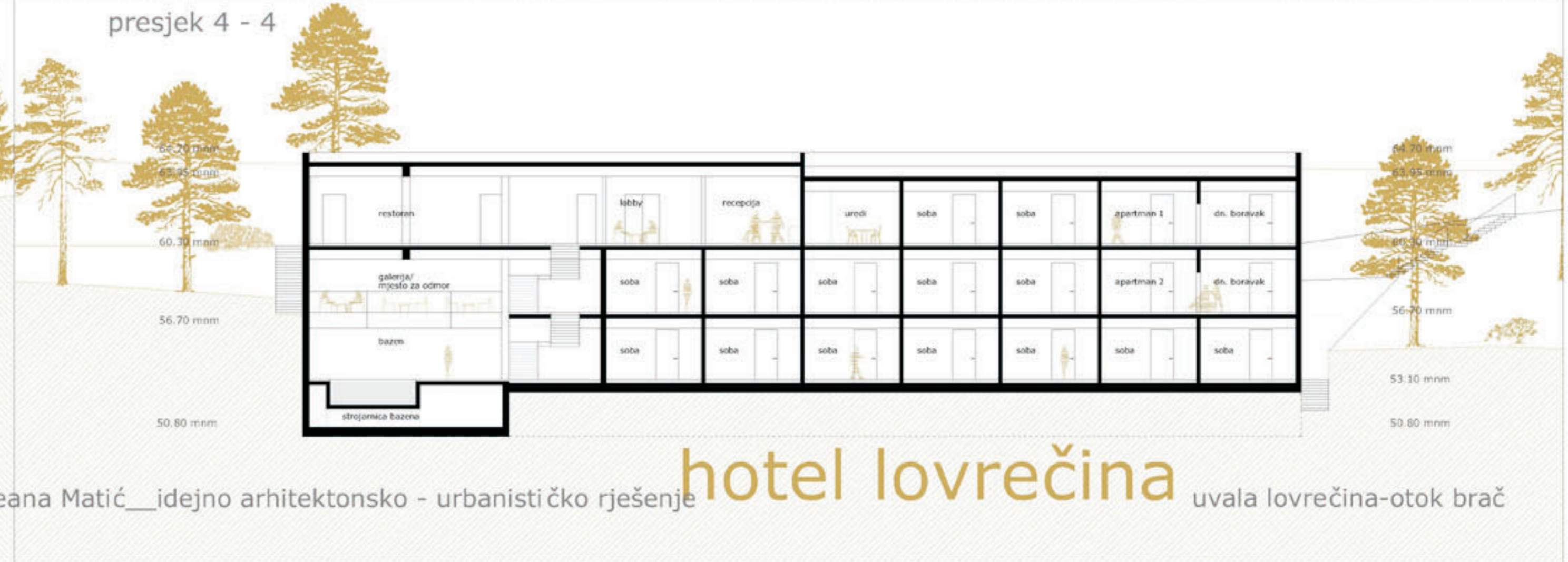
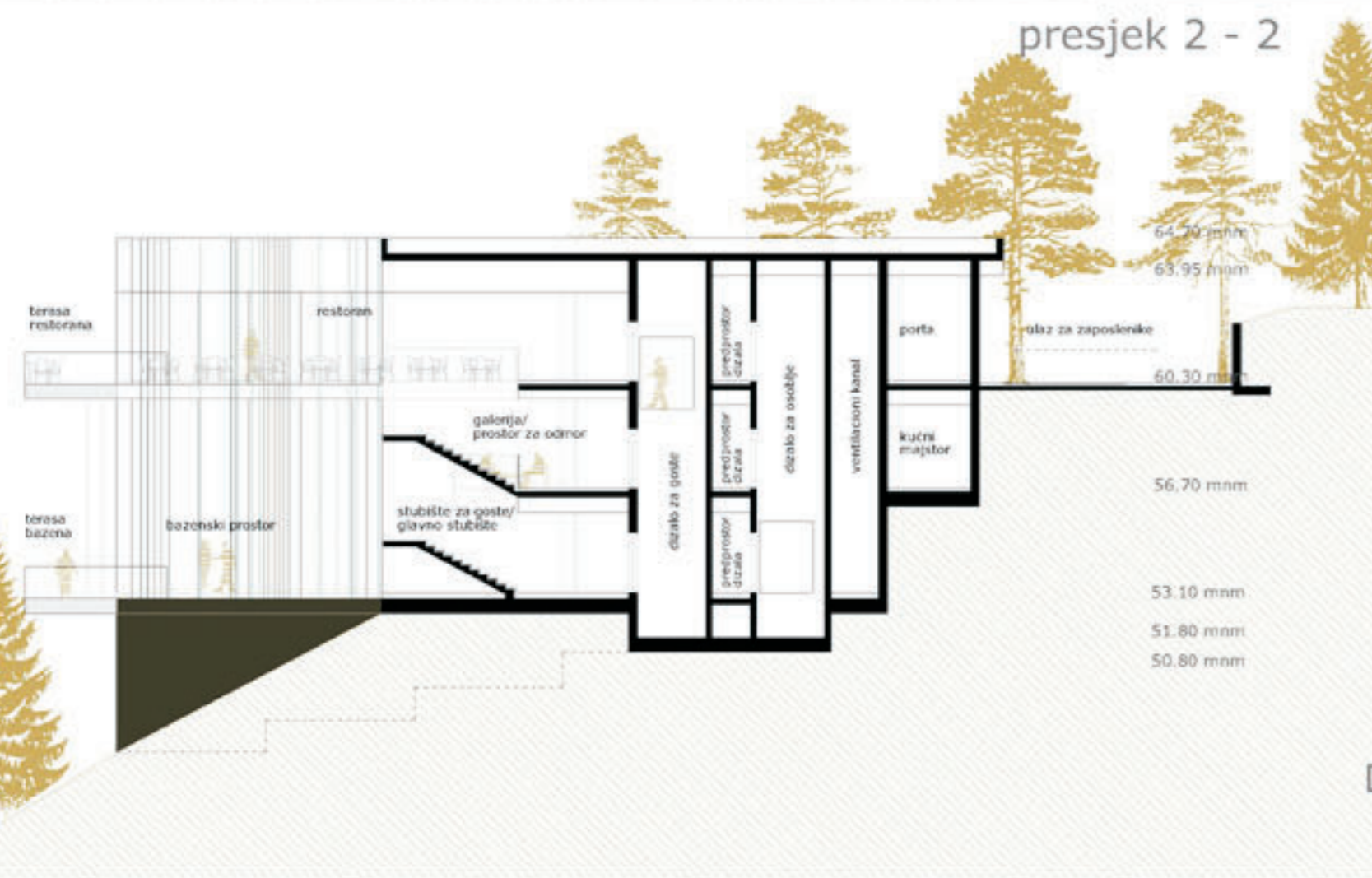
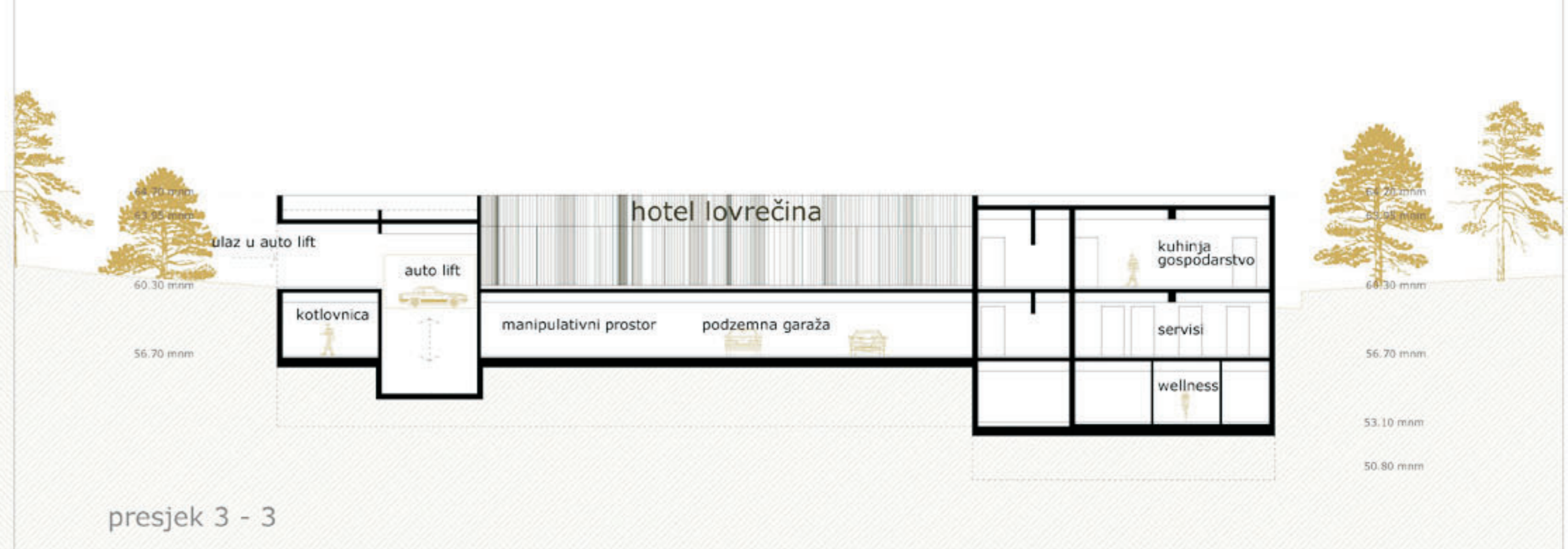
hotel 5*
 16 smještajnih jedinica
 2 apartmana
 14 soba
 17 PGM - 10 u garaži + 7 PM

S

M 1:200 0 1 5 10m

presjeci

M 1:200 0 1 5 10m





PROSTORNI PRIKAZI
hotel lovrečina uvala lovrečina-otok brač

Deana Matić__idejno arhitektonsko - urbanističko rješenje